

## ИНСТРУКЦИЯ ПО СБОРКЕ УДЛИНЕНИЯ К ТЕПЛИЦЕ “Надежда Элит сверхпрочная” шаг дуг 0,65 м

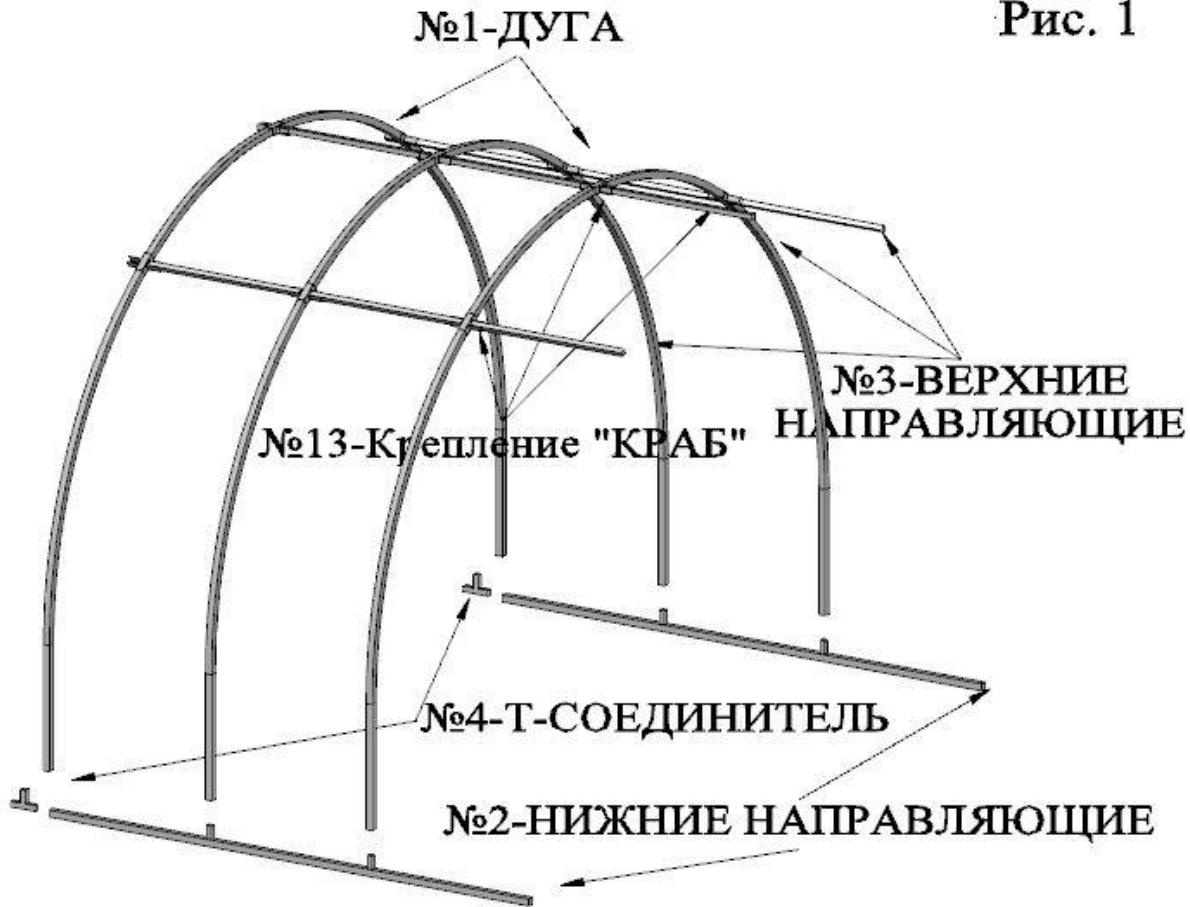
Благодарим Вас за покупку нашего изделия и поздравляем с приобретением Комплекта удлинения к арочной теплице.

Желаем Вам хороших урожаев и надеемся, что наша продукция полностью удовлетворит Ваши ожидания и будет радовать Вас многие годы.

### КОМПЛЕКТАЦИЯ

№ Детали	Наименование	Размер	Кол-во
1	Дуга	Сечение 25x25мм	3 шт.
2	Нижняя направляющая	-	2 шт.
3	Верхняя направляющая	-	9 шт.
4	Т-соединитель		2 шт.
5	Стяжная лента	-	3 шт.
6	Лист сотового поликарбоната	2100x6000	1 шт.
7	Болт мебельный М6x50		6 шт.
8	Болт шестигранный М6x25		36 шт.
9	Болт шестигранный М6x70		3 шт.
10	Гайка М6		48 шт.
11	Шайба М6		50 шт.
12	Кровельный саморез 5,5x25		4 шт.
13	Специальное крепление «краб»		18 шт.

Рис. 1



1. При сборке не торопитесь, будьте аккуратны, используйте средства индивидуальной защиты и исправный инструмент.

2. В деталях могут остаться свободные отверстия, что не является дефектом, а следствием унификации производственных процессов.

3. После сборки могут остаться крепежные элементы, что не является дефектом, так как крепеж предусмотрен с запасом.

**4. Необходимые для сборки инструменты:**

4.1. Нож строительный

4.2. Маркер, рулетка 5м

4.3. Ключ гаечный 8х10,

4.4. Пассатижи

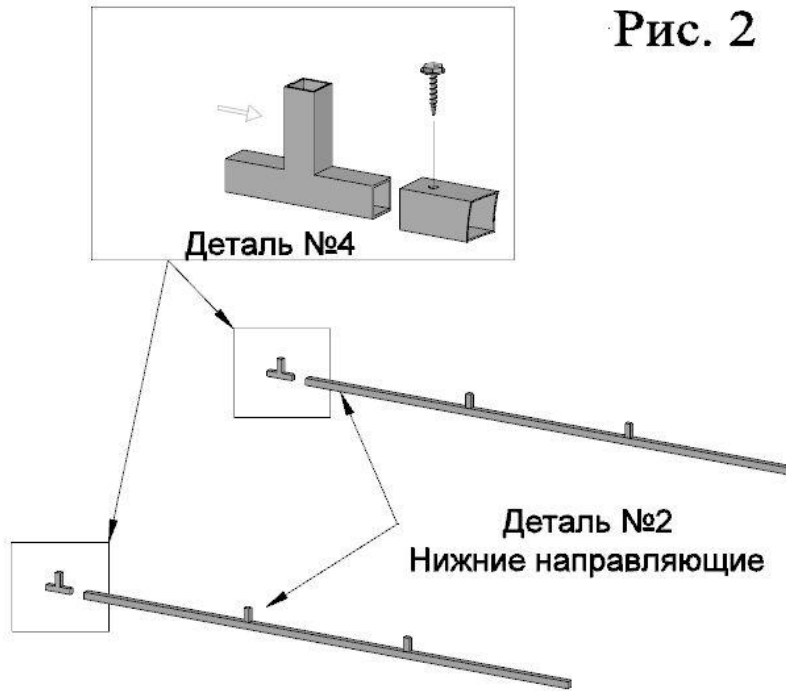
4.5. Дрель или шуруповёрт, бита крестовая (PH2) и для кровельных саморезов 8 мм

## **СБОРКА КАРКАСА**

Подготовьте ровное место для установки Комплекта удлинения теплицы. Желательно, чтобы тип фундамента для удлинения совпадал с фундаментом теплицы. Основание удлинения должно быть в одном уровне с основанием теплицы.

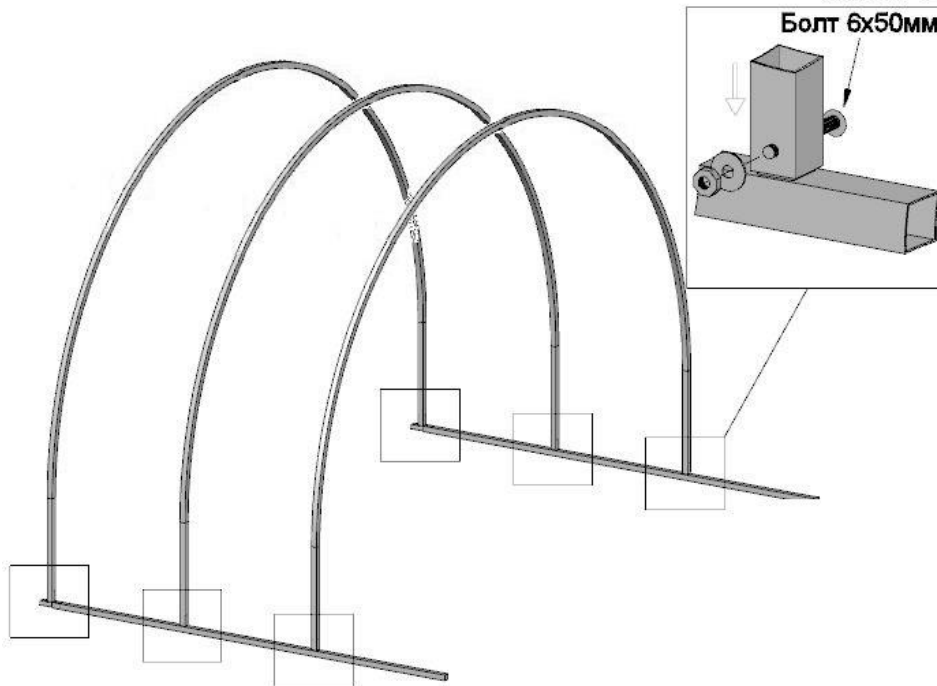
Соедините Нижние направляющие (Деталь №2) и Т-образные соединители (Деталь №4) с помощью кровельных саморезов 5,5х25 как показано на Рис. 2.

Рис. 2



Вставьте Дуги (Деталь №2) в выступы до упора и наживите на болтовое соединение (болт М6х50, шайба, гайка) как показано на Рис. 3.

Рис. 3



Окончательная затяжка нижних болтовых соединений М6х50 выполняется на этапе крепления сотового поликарбоната.

Снимите стяжную ленту поликарбоната с удлиняемого края (торца). Отсоедините Торец от Теплицы, выкрутив по одному саморезу с Нижних направляющих и ослабив гайки на Торце в креплении «Краб». Отставьте Торец аккуратно в сторону (См. Рис. 3А).

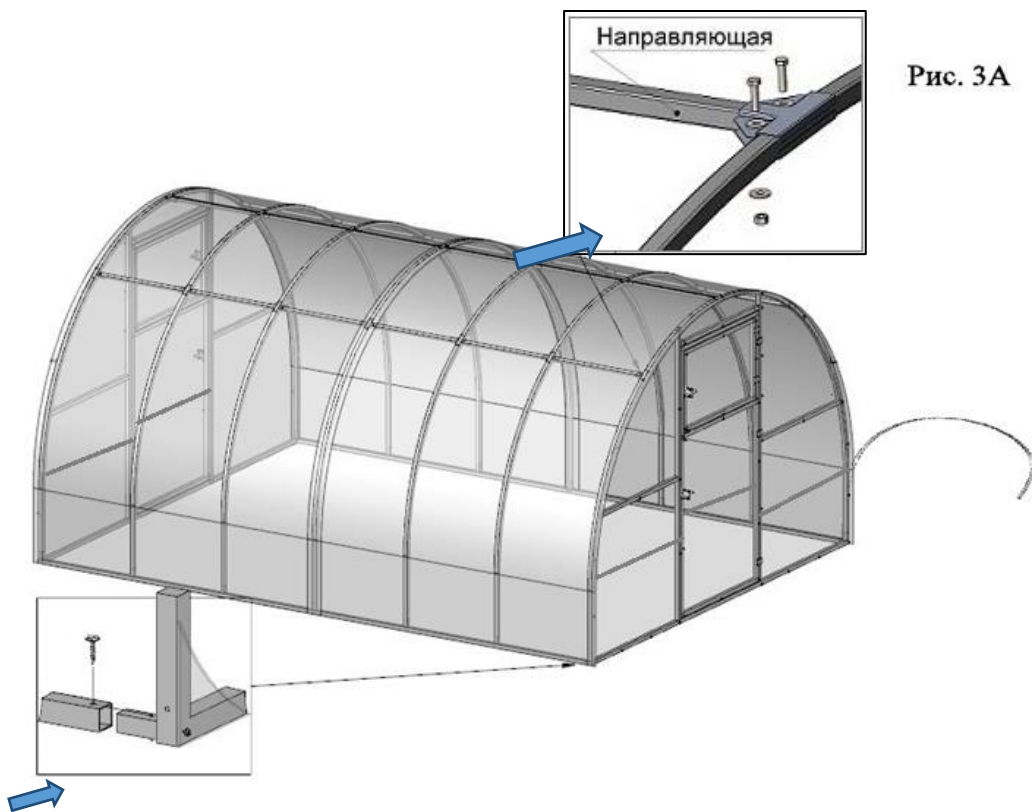


Рис. 3А

Присоедините к теплице саморезами 5,5x25мм с помощью Т-соединителей Комплект удлинения (Рис. 4).

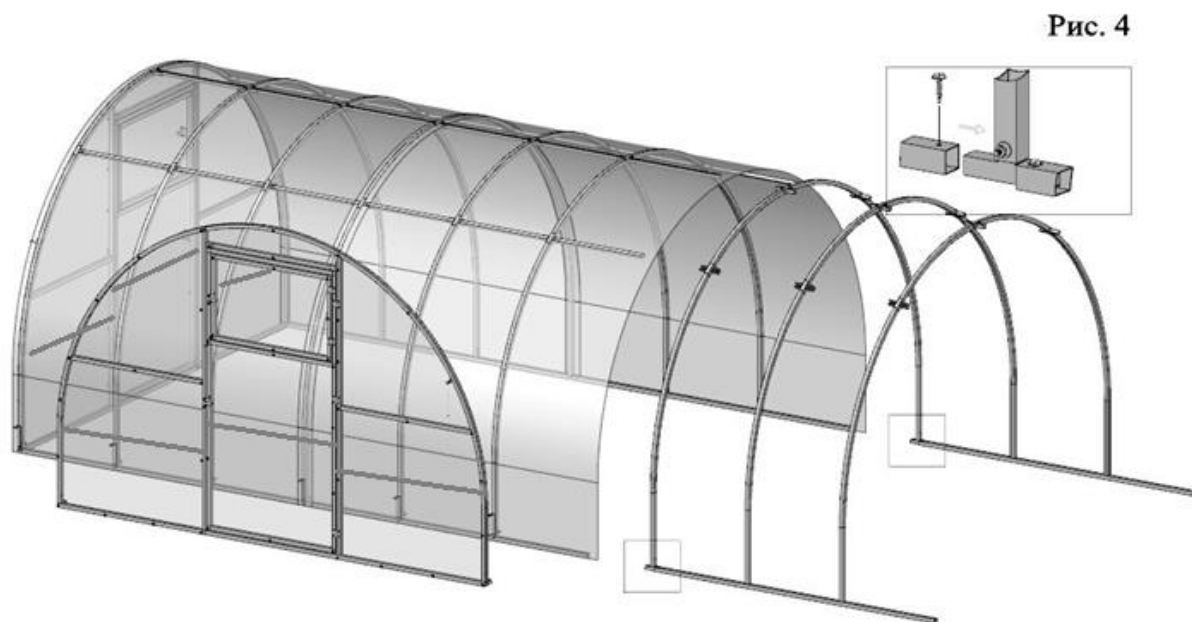
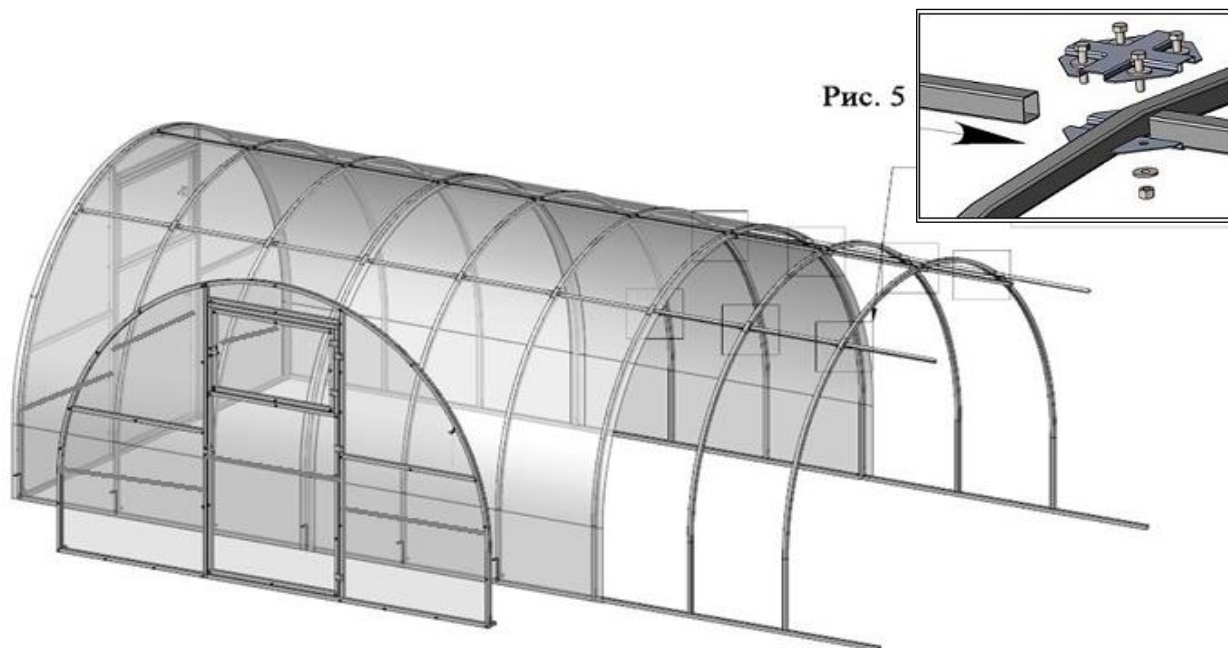


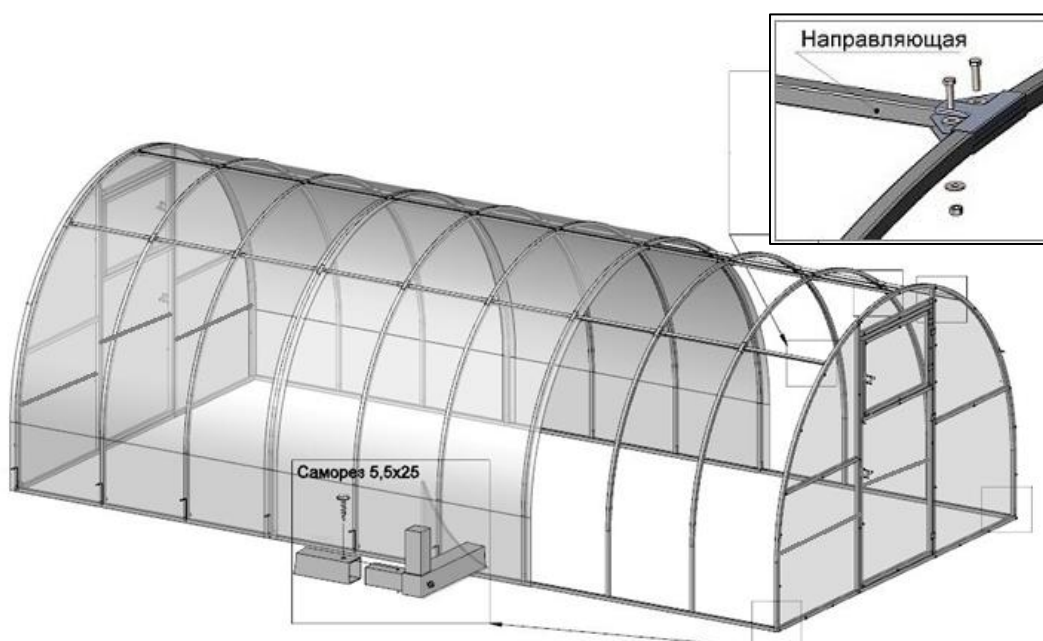
Рис. 4

На дугах имеются метки, которые указывают места установки креплений «краб».

Соедините Дуги между собой Верхними направляющими (Деталь №3) с помощью крепления «краб» (Деталь №13) (см. Рис. 5), наживив болтовые соединения (болт М6х25, гайка, шайба). Окончательная затяжка болтовых соединений в креплениях «краб» выполняется после установки торцов и всех направляющих.



Теперь соедините все направляющие с Торцом. Сначала присоедините Торец и закрепите Нижние направляющие кровельными саморезами 5,5x25, затем Верхние направляющие болтовым соединением (болт М6х25, гайка, шайба) как показано на Рис. 6.



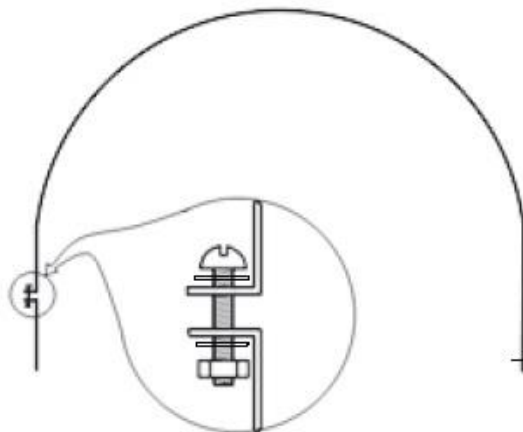
## ПОКРЫТИЕ КАРКАСА СОТОВЫМ ПОЛИКАРБОНАТОМ

- *Отложите данные работы при сильном ветре!*
- *На этом этапе Вам потребуется помощник.*

Крепление поликарбоната к дугам осуществляется с помощью стяжных лент, благодаря чему не нарушается целостность сотового поликарбоната, тем самым значительно продлевается срок его эксплуатации.

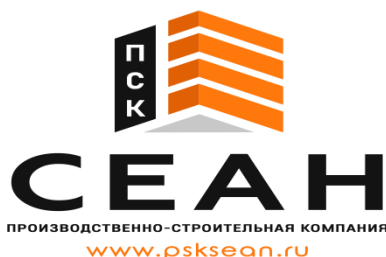
Снимите защитную плёнку с листа сотового поликарбоната (с двух сторон). Накиньте лист на каркас, таким образом, чтобы над торцом получился козырёк 5 см и внахлест с прежними листами. В крае листа, где будут крепиться стяжные ленты, сделайте небольшой прорез, прикрепите прямой край **длинной** ленты с помощью болта (выкрутите болт из дуги и вставьте обратно через ленту, затяните). Закрепите **короткую** ленту с другой стороны теплицы следующим образом - выровняйте длину выступа листа поликарбоната с обоих краев и сделайте надрез для болтового соединения. Выкрутите болт из дуги и вставьте обратно через ленту. Осторожно перекиньте длинные ленты через каркас и выровняйте ленты ровно над Дугами.

Соедините с короткой лентой с помощью стяжного болта 6x70, шайбы и гайки как показано на Картинке. Натягивайте ленты прочно, но не слишком сильно.



## ГАРАНТИЙНЫЕ ОБЯЗАТЕЛЬСТВА

- 1.1. Производитель гарантирует качество изделия и что изделие является новым, полностью укомплектованным, и не имеет дефектов.
- 1.2. Гарантийный срок на изделие составляет 12 месяцев со дня продажи покупателю через розничную сеть.
- 1.3. Гарантия не распространяется на следующие повреждения:
  - некачественную сборку, произведенную с нарушением данной инструкции;
  - на части крепежа, подвергающиеся естественному износу;
  - дефекты, вызванные небрежным обращением, применением изделия не по назначению, нарушением условий эксплуатации;
  - дефекты, связанные с неправильным хранением;
  - дефекты, вызванные стихийными бедствиями (наводнением, ураганом, пожаром и т.д.).
- 1.4. Предприятие-изготовитель оставляет за собой право на внесение изменений в



конструкцию изделия.